



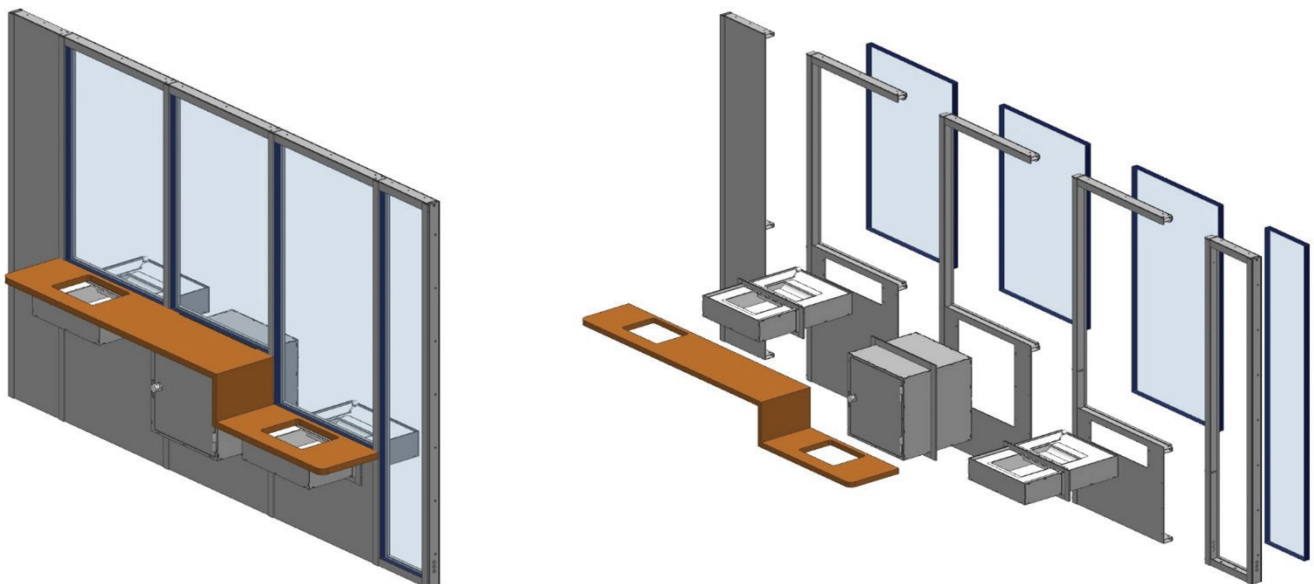
BALIE KOGELWEREND INBRAAKWEREND - FB4 RC4

Een kogelwerende en inbraakwerende balie samengesteld uit modules, zoals een raam, een onderbouw en een behuizing voor een doorgeeflade. Deze is uitgevoerd volgens de Europese norm en u kan dit systeem aanvullen met onze reeks aan doorgeeflades en -luiken, een intercom en andere toebehoren.

MODULES

Met dit systeem kunnen kogelwerende gehelen samengesteld worden op basis van één of meer van de volgende modules:

- Raam
- Wand
- Balie



GLAS

KLASSE (VOLGENS EN 1063)	DIKTE	
	S (Splitting)	NS (Non Splitting)
BR4	32 mm	54 mm

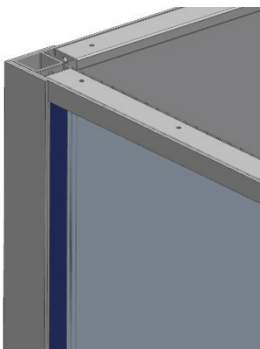
AFMETINGEN

MAXIMUM (PER MODULE)

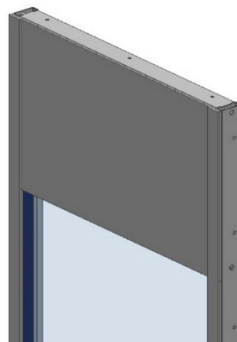
BREEDTE	HOOGTE
3000 mm	3000 mm

Per module is het glasgewicht maximaal 500 kg

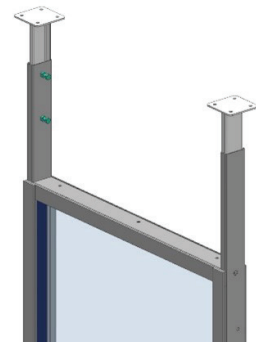
OPTIES



Hoekaansluiting

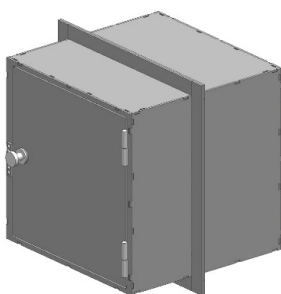


Volle plaat boven een raam

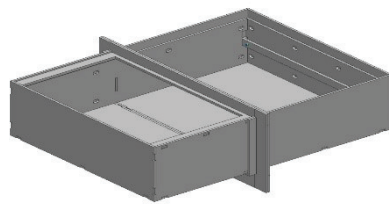


Doorlopende stijlen met telescopische steun
(Bevestiging aan de betonplaat)

Er bestaat ook de mogelijkheid om de bepantsering op de omtrek van een module te laten overlappen met het omringend metselwerk om een kogelwerende naadafdekking te bekomen. In dit geval is de zichtbare breedte van het profiel 80 mm in plaats van 50 mm.



Doorgeefluik*

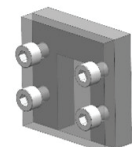


Behuizing

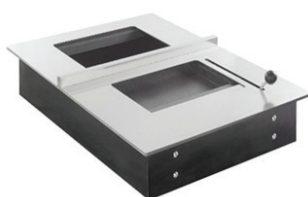
Dient om de kogelwerende aansluiting van de doorgeeflade of -kom met het raam en de onderbouw van de balie te verzekeren



Tabletsteun



Kabeldoorvoer



Doorgeeflade*



Gevellade*



Doorgeefkom*



Intercom*

*Zie afzonderlijke technische fiches

SPECIFICATIES

PRESTATIES	
Kogelwerend	FB4 (Volgens EN 1522) <i>Alle modules zijn klasse FB6 getest, bij deze zullen enkel de eigenschappen van het glas, de doorgeeflade of het -luik aangepast worden</i>
Inbraakwerend	RC4 (Volgens EN 1627) <i>Van toepassing op de ramen en wanden</i>

CERTIFICATIE



ANDERE PRODUCTTYPES BINNEN SECURITEQ





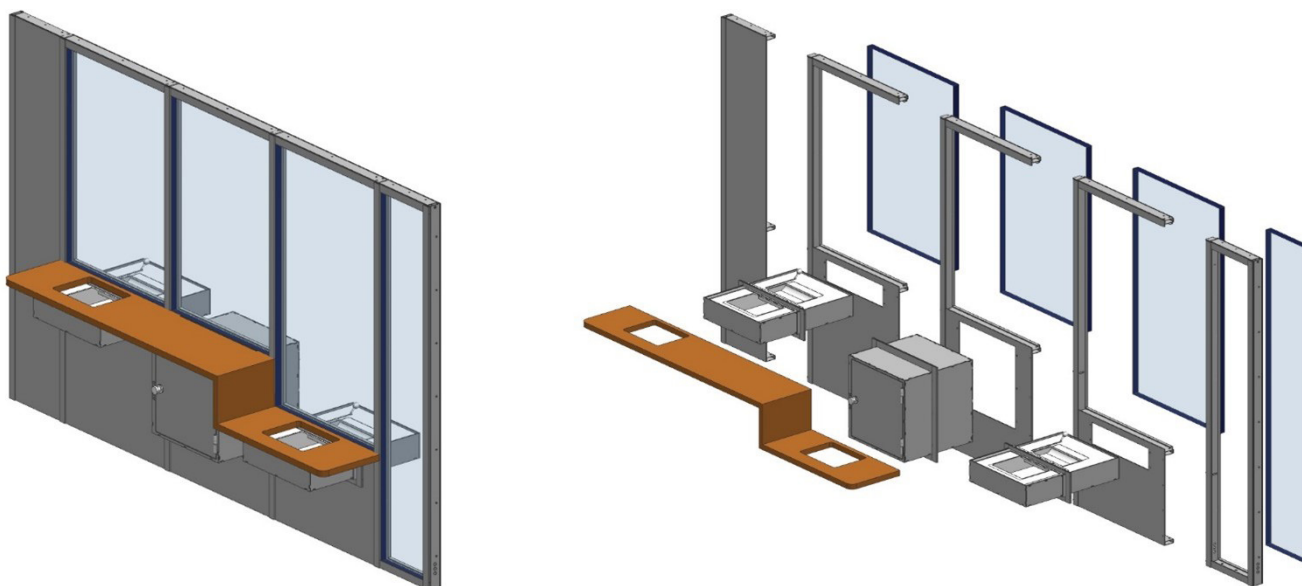
GUICHET PARE-BALLES ANTI-EFFRACTION - FB4 RC4

Un guichet pare-balles et anti-effraction composé de modules tels qu'une fenêtre, un socle et un boîtier pour un passe-documents. Il est conforme à la norme européenne et vous pouvez compléter ce système avec notre gamme de passe-documents et de passe-colis, un interphone et d'autres accessoires.

MODULES

Avec ce système, des ensembles pare-balles peuvent être assemblés sur base d'un ou plusieurs des modules suivants :

- Châssis vitré
- Panneau plein
- Guichet



VITRAGE

CLASSE (SELON EN 1063)	ÉPAISSEUR	
	S (Splitting)	NS (Non Splitting)
BR4	32 mm	54 mm

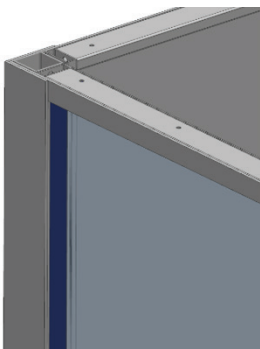
DIMENSIONS

MAXIMUM (PAR MODULE)

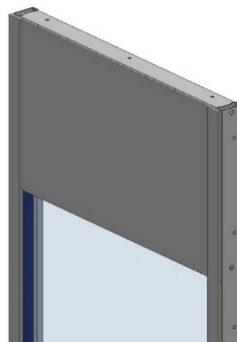
LARGEUR	HAUTEUR
3000 mm	3000 mm

Le poids maximal du verre par module est de 500 kg

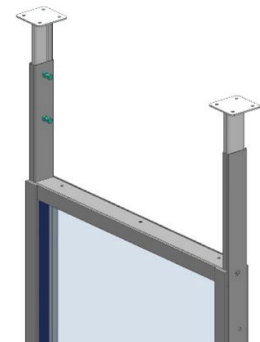
OPTIONS



Raccord d'angle

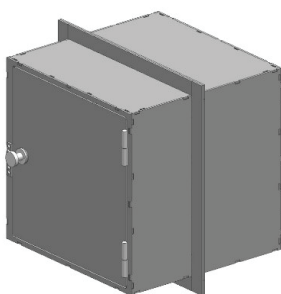


Panneau plein au-dessus d'un châssis vitré

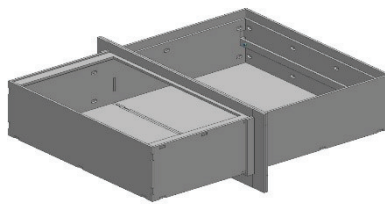


Montants prolongés avec support télescopique (fixation à la dalle de béton)

Il est également possible de faire chevaucher le blindage sur le périmètre d'un module avec la maçonnerie environnante afin d'obtenir une couverture de joint pare-balles. Dans ce cas, la largeur visible du profilé est de 80 mm au lieu de 50 mm.



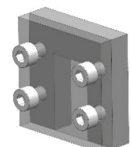
Passe-colis *



Logement pare-balles
assure le raccordement pare-balles entre le passe-documents, la châssis vitré et l'allège du guichet



Support de tablette



Passe-câble



Passe-documents *



Passe-documents de façade*



Passe-monnaie*



Interphone*

* Voir fiches techniques

SPÉCIFICATIONS

PERFORMANCE	
Pare-Balles	FB4 (Selon EN 1522) <i>Tous les modules sont testés en classe FB6, seules les propriétés du verre, du tiroir traversant ou de la trappe sont modifiées.</i>
Anti-effraction	RC4 (Selon EN 1627) <i>Applicable aux fenêtres et aux murs</i>

CERTIFICATION



AUTRES TYPES DE PRODUITS DANS SECURITEQ





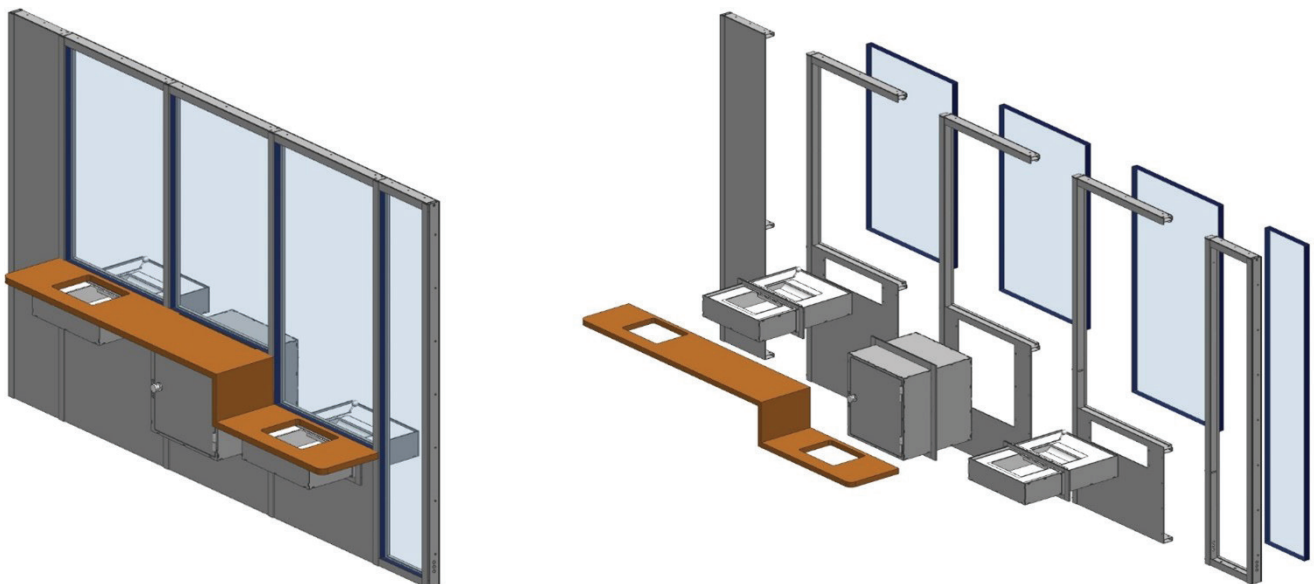
BALIE KOGELWEREND INBRAAKWEREND - FB5 RC4

Dit is een kogelwerende en inbraakwerende balie uitgevoerd volgens de Europese norm. Deze balie is samengesteld uit verschillende modules, zoals een raam, een onderbouw en een behuizing voor een doorgeeflade en kan aangevuld worden met onze reeks aan doorgeeflades en -luiken, een intercom en andere toebehoren.

MODULES

Met dit systeem kunnen kogelwerende gehele samengesteld worden op basis van één of meer van de volgende modules:

- Raam
- Wand
- Balie



GLAS

KLASSE (VOLGENS EN 1063)	DIKTE	
	S (Splitting)	NS (Non Splitting)
BR5	36 mm	58 mm

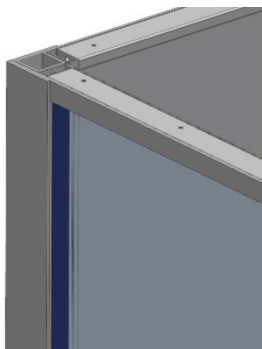
AFMETINGEN

MAXIMUM (PER MODULE)

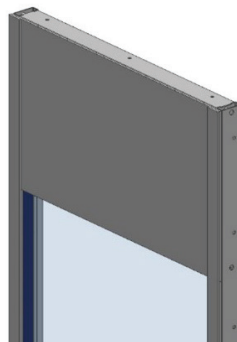
BREEDTE	HOOGTE
3000 mm	3000 mm

Per module is het glasgewicht maximaal 500 kg

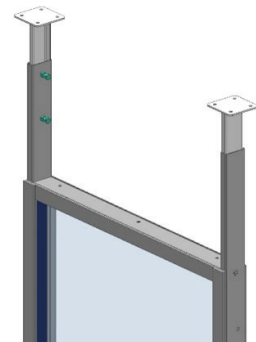
OPTIES



Hoekaansluiting

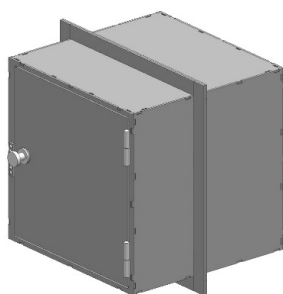


Volle plaat boven een raam

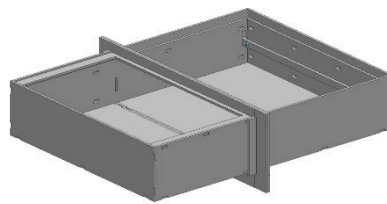


Doorlopende stijlen met telescopische steun
(Bevestiging aan de betonplaat)

Er bestaat ook de mogelijkheid om de bepantsering op de omtrek van een module te laten overlappen met het omringend metselwerk om een kogelwerende naadafdekking te bekomen. In dit geval is de zichtbare breedte van het profiel 80 mm in plaats van 50 mm.



Doorgeefluik*

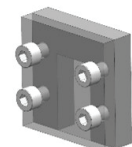


Behuizing

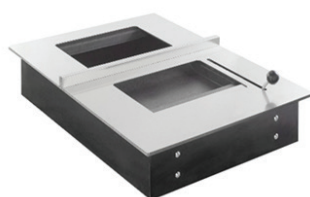
Dient om de kogelwerende aansluiting van de doorgeeflade of -kom met het raam en de onderbouw van de balie te verzekeren



Tabletsteun



Kabeldoorvoer



Doorgeeflade*



Gevellade*



Doorgeefkom*



Intercom*

*Zie afzonderlijke technische fiches

SPECIFICATIES

PRESTATIES	
Kogelwerend	FB5 (Volgens EN 1522) <i>Alle modules zijn klasse FB6 getest, bij deze zullen enkel de eigenschappen van het glas, de doorgeeflade of het -luik aangepast worden</i>
Inbraakwerend	RC4 (Volgens EN 1627) <i>Van toepassing op de ramen en wanden</i>

CERTIFICATIE



ANDERE PRODUCTTYPES BINNEN SECURITEQ





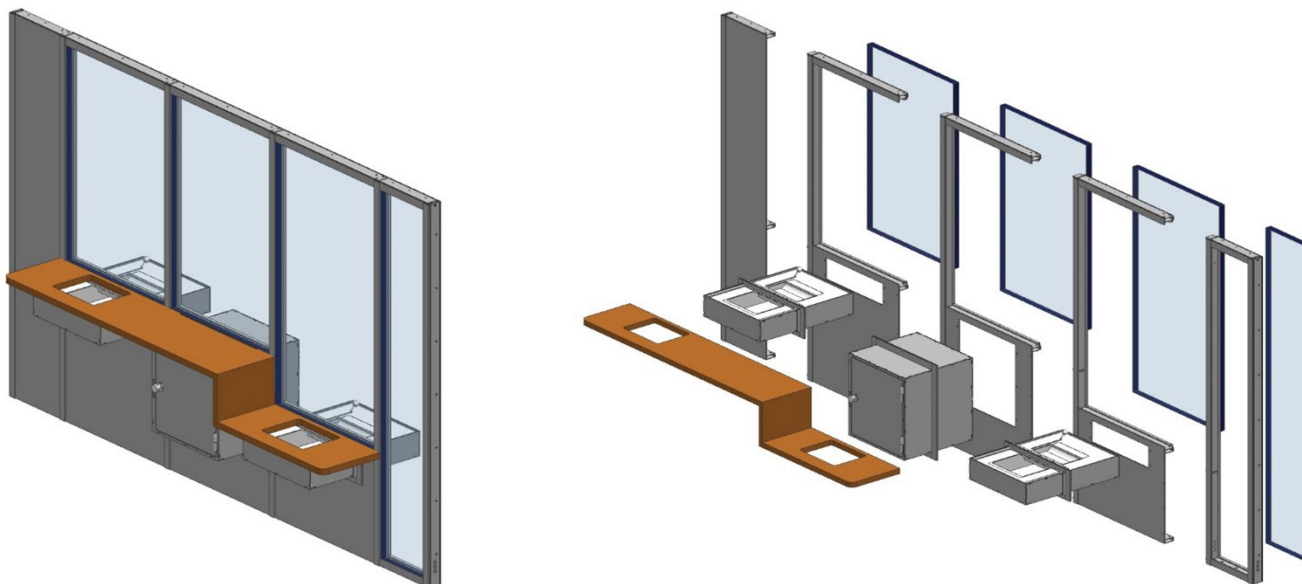
GUICHET PARE-BALLES ANTI-EFFRACTION - FB5 RC4

Voici un guichet pare-balles et anti-effraction conforme à la norme européenne. Ce guichet est composé de plusieurs modules, tels qu'une fenêtre, un socle et un boîtier pour un passe-documents, et peut être complété avec notre gamme de passe-documents et de passe-colis, un interphone et d'autres accessoires.

MODULES

Avec ce système, des ensembles pare-balles peuvent être assemblés sur base d'un ou plusieurs des modules suivants :

- Châssis vitré
- Panneau plein
- Guichet



VITRAGE

CLASSE (SELON EN 1063)	ÉPAISSEUR	
	S (Splitting)	NS (Non Splitting)
BR5	36 mm	58 mm

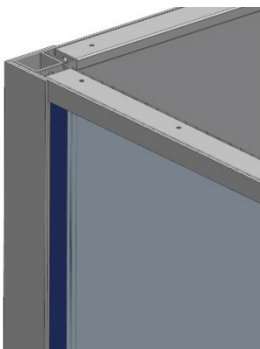
DIMENSIONS

MAXIMUM (PAR MODULE)

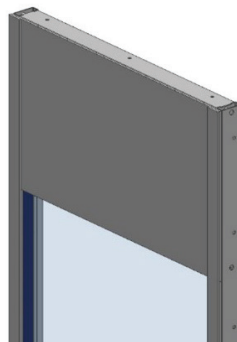
LARGEUR	HAUTEUR
3000 mm	3000 mm

Le poids maximal du verre par module est de 500 kg

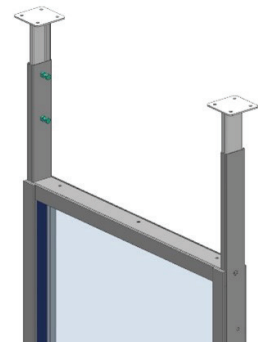
OPTIONS



Raccord d'angle

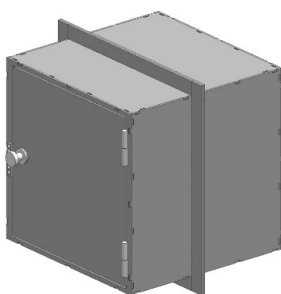


Panneau plein au-dessus d'un châssis vitré

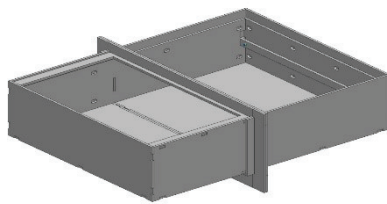


Montants prolongés avec support télescopique (fixation à la dalle de béton)

Il est également possible de faire chevaucher le blindage sur le périmètre d'un module avec la maçonnerie environnante afin d'obtenir une couverture de joint pare-balles. Dans ce cas, la largeur visible du profilé est de 80 mm au lieu de 50 mm.



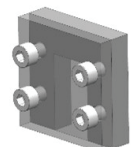
Passe-colis*



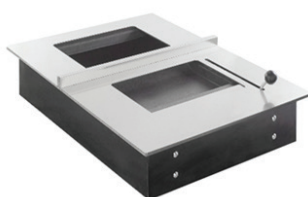
Logement pare-balles
assure le raccordement pare-balles entre le passe-documents, la châssis vitré et l'allège du guichet



Support de tablette



Passe-câble



Passe-documents*



Passe-documents de façade*



Passe-monnaie*



Interphone*

*Voir fiches techniques

SPÉCIFICATIONS

PERFORMANCE	
Pare-Balles	FB5 (Selon EN 1522) <i>Tous les modules sont testés en classe FB6, seules les propriétés du verre, du tiroir traversant ou de la trappe sont modifiées.</i>
Anti-effraction	RC4 (Selon EN 1627) <i>Applicable aux fenêtres et aux murs</i>

CERTIFICATION



AUTRES TYPES DE PRODUITS DANS SECURITEQ





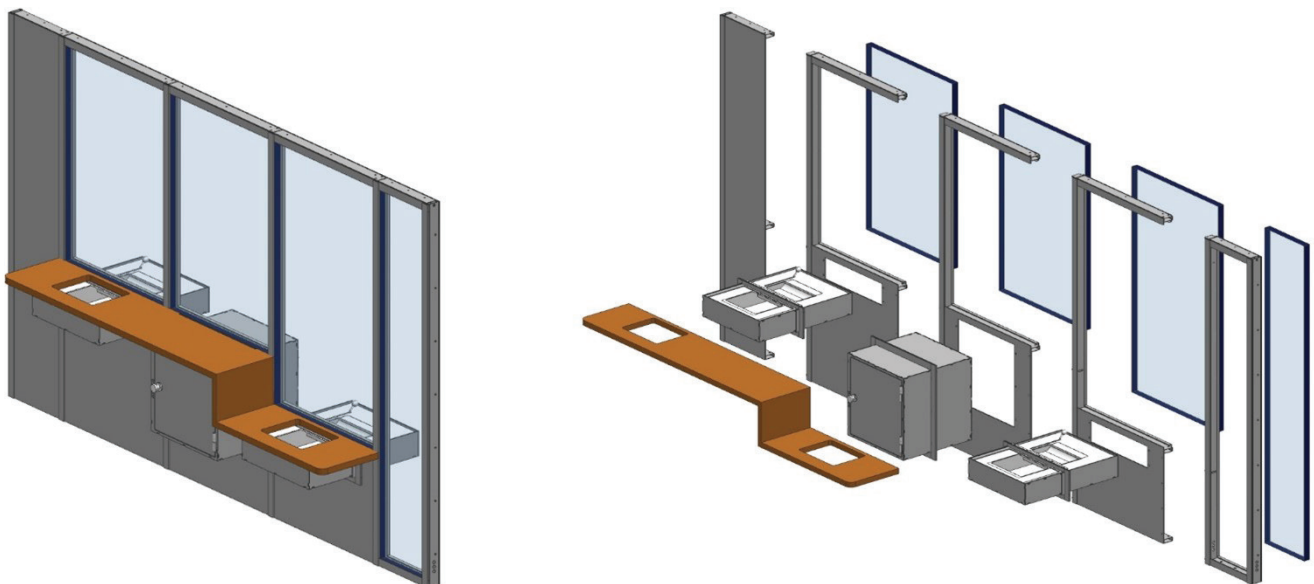
BALIE KOGELWEREND INBRAAKWEREND - FB6 RC4

Deze kogelwerende en inbraakwerende balie is samengesteld uit verschillende modules, zoals een raam, een onderbouw en een behuizing voor een doorgeefflade. Dit systeem kan u aanvullen met onze reeks aan doorgeefflades en -luiken, een intercom en andere toebehoren. De balie is uitgevoerd volgens de Europese norm.

MODULES

Met dit systeem kunnen kogelwerende gehele samengesteld worden op basis van één of meer van de volgende modules:

- Raam
- Wand
- Balie



GLAS

KLASSE (VOLGENS EN 1063)	DIKTE	
	S (Splitting)	NS (Non Splitting)
BR6	50 mm	73 mm

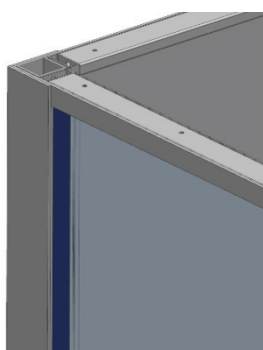
AFMETINGEN

MAXIMUM (PER MODULE)

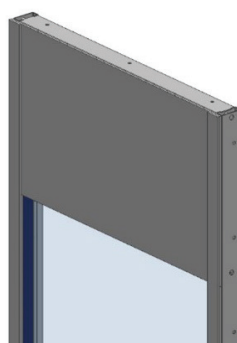
BREEDTE	HOOGTE
3000 mm	3000 mm

Per module is het glasgewicht maximaal 500 kg

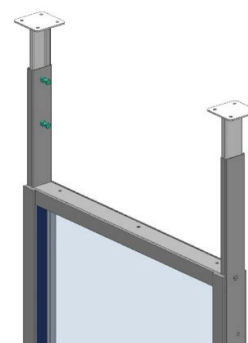
OPTIES



Hoekaansluiting

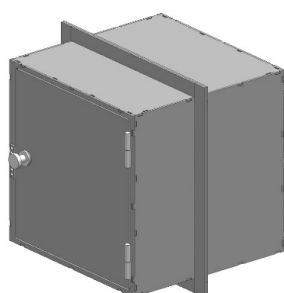


Volle plaat boven een raam

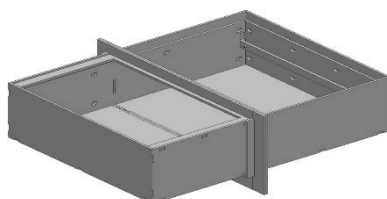


Doorlopende stijlen met telescopische steun
(Bevestiging aan de betonplaat)

Er bestaat ook de mogelijkheid om de bepantsering op de omtrek van een module te laten overlappen met het omringend metselwerk om een kogelwerende naadafdekking te bekomen. In dit geval is de zichtbare breedte van het profiel 80 mm in plaats van 50 mm.



Doorgeefluik*

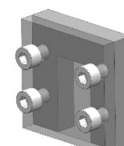


Behuizing

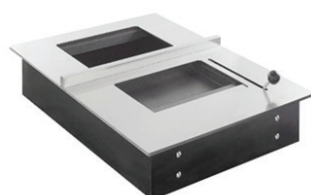
Dient om de kogelwerende aansluiting van de doorgeeflade of -kom met het raam en de onderbouw van de balie te verzekeren



Tabletsteun



Kabeldoorvoer



Doorgeeflade*



Gevellade*



Doorgeefkom*



Intercom*

*Zie afzonderlijke technische fiches

SPECIFICATIES

PRESTATIES	
Kogelwerend	FB6 (Volgens EN 1522)
Inbraakwerend	RC4 (Volgens EN 1627) <i>Van toepassing op de ramen en wanden</i>

CERTIFICATIE



ANDERE PRODUCTTYPES BINNEN SECURITEQ





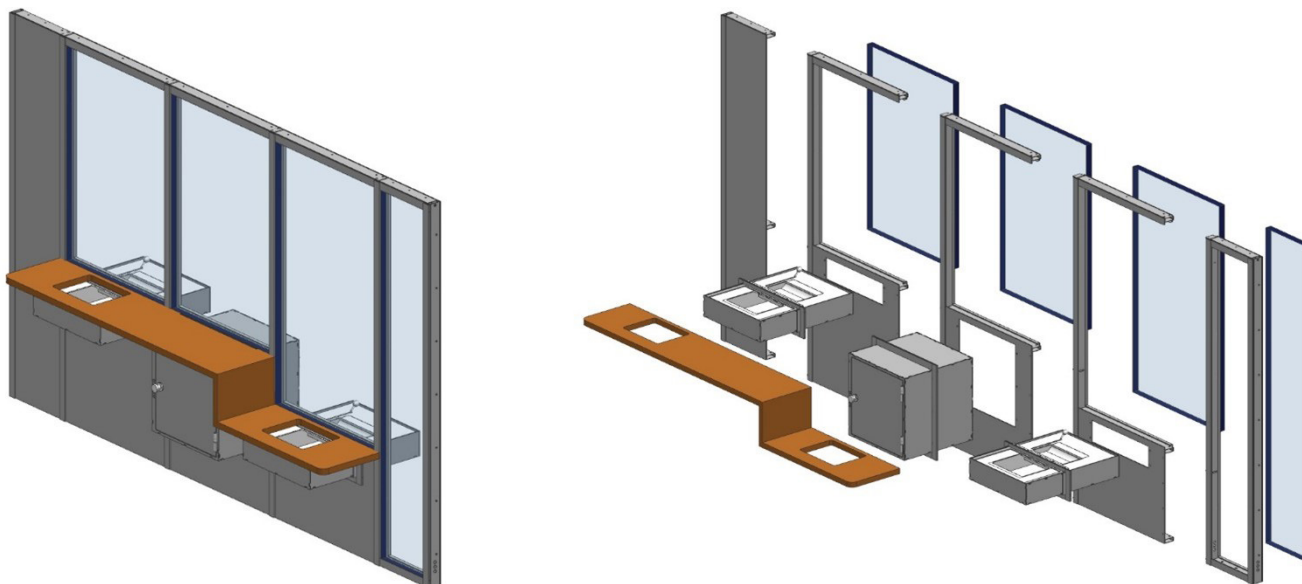
GUICHET PARE-BALLES ANTI-EFFRACTION - FB6 RC4

Ce guichet pare-balles et anti-effraction est composé de plusieurs modules, tels qu'une fenêtre, un socle et un boîtier pour un passe-documents. Vous pouvez compléter ce système avec notre gamme de passe-documents et de passe-colis, un interphone et d'autres accessoires. Le guichet est conforme à la norme européenne

MODULES

Avec ce système, des ensembles pare-balles peuvent être assemblés sur base d'un ou plusieurs des modules suivants :

- Châssis vitré
- Panneau plein
- Guichet



VITRAGE

CLASSE (SELON EN 1063)	ÉPAISSEUR	
	S (Splitting)	NS (Non Splitting)
BR6	50 mm	73 mm

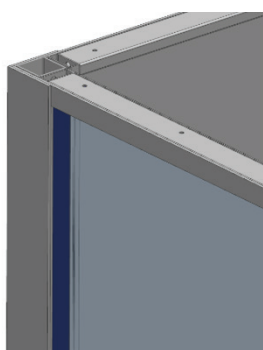
DIMENSIONS

MAXIMUM (PAR MODULE)

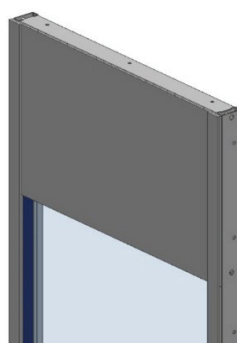
LARGEUR	HAUTEUR
3000 mm	3000 mm

Le poids maximal du verre par module est de 500 kg

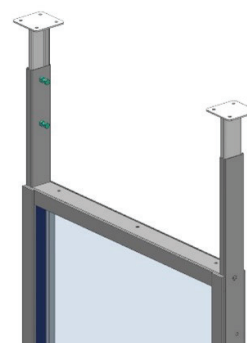
OPTIONS



Raccord d'angle

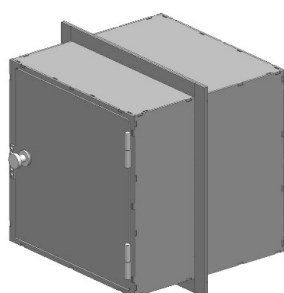


Panneau plein au-dessus d'un châssis vitré

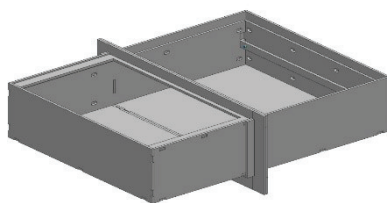


Montants prolongés avec support télescopique (fixation à la dalle de béton)

Il est également possible de faire chevaucher le blindage sur le périmètre d'un module avec la maçonnerie environnante afin d'obtenir une couverture de joint pare-balles. Dans ce cas, la largeur visible du profilé est de 80 mm au lieu de 50 mm.



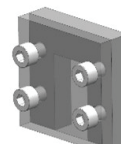
Passe-colis*



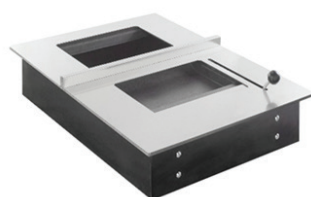
Logement pare-balles
assure le raccordement pare-balles entre le passe-documents, la châssis vitré et l'allège du guichet



Support de tablette



Passe-câble



Passe-documents*



Passe-documents de façade*



Passe-monnaie*



Interphone*

*Voir fiches techniques

SPÉCIFICATIONS

PERFORMANCE	
Pare-Balles	FB6 (Selon EN 1522)
Anti-effraction	RC4 (Selon EN 1627) <i>Applicable aux fenêtres et aux murs</i>

CERTIFICATION



AUTRES TYPES DE PRODUITS DANS SECURITEQ

