



Barrières Amovibles Anti-Véhicule Assassin

BAAVA®



L'attentat de Nice le 14 juillet 2016 a permis une véritable prise de conscience du risque réel que représentent les attaques avec un véhicule bélier, et la mise en place de dispositions spécifiques dans le cadre de **VIGIPIRATE**.

Les communes et les organisateurs ont maintenant l'obligation de prendre en considération le risque d'attaque au véhicule bélier et de protéger tout événement contre ce risque.

La charge de la mise en sûreté du domaine public contre les attaques bélier incombe par conséquent au Maire. Il se trouve ainsi confronté à une responsabilité nouvelle, particulièrement lourde, puisque certains événements peuvent drainer des milliers voire des dizaines de milliers de personnes avec cette contrainte formelle de lutte contre les véhicules bélier.

Cette problématique doit être traitée avec sérieux. Elle induit des risques nouveaux, très souvent non maîtrisés par les communes.

L'utilisation de moyens détournés (Véhicule en travers de la route, blocs de béton...) ou de matériels offrant de mauvaises performances techniques peut être vecteur de risque de mise en responsabilité en cas d'attaque.

Si le risque de subir une attaque dans votre commune peut paraître peu probable, rien ne permet de s'en défaire ou de s'en exonérer.

Une attaque peut arriver n'importe où et n'importe quand.

BAAVA est le seul fabricant dont le matériel a subi une attaque réelle lors d'un événement, avec mise en échec de celle-ci. Nous constatons également que ce risque bien particulier n'est pas forcément teinté de terrorisme et peut être le fait d'un déséquilibré ou tout simplement d'un accident.

Lorsqu'un maire et ses services ont pris la décision de mettre en sûreté les événements communaux, la satisfaction est grande d'avoir protégé ses administrés lorsque survient l'attaque, et de l'avoir maîtrisée.

Le manque de réglementation concernant les barrières anti-véhicule bélier, la complexité et le besoin d'une **réelle approche technique** doivent inciter les acheteurs à une grande prudence.

Il ne s'agit pas d'un acte d'achat habituel mais **engageant de fortes responsabilités** et surtout le besoin d'une **certitude d'efficacité sans faille**.

Si presque tous les matériels disposent des certifications internationales IWA14 et PAS68, **les performances de distance d'arrêt ne sont pas toutes égales**. Certaines barrières cassent ou sont littéralement détruites lors de l'impact, d'autres glissent. Cela doit appeler à la réflexion.

Il est impératif pour les acheteurs de se concentrer sur les images des vidéos de crash-tests, sur la distance d'arrêt, de constater si la barrière casse ou pas à l'impact, et sur l'existence d'une **réelle assurance responsabilité civile** non généraliste et spécifiquement dédiée aux barrières anti-véhicule bélier.

Nous rappelons également que les modules doivent être identiques à ceux utilisés lors des crash-tests.

Chez **BAAVA** nous vous apportons la certitude d'un matériel éprouvé en situation réelle d'attaque, et disposant de la plus courte distance d'arrêt au monde en crash-test de certification.

Chez **BAAVA** vous découvrirez une véritable approche professionnelle et maîtrisée de la technique des barrières à transfert de charge et de leur utilisation sur site.

Chez **BAAVA** vous disposerez de matériels reconnus comme étant les véritables références mondiales.

Les **barrières BAAVA** équipent plus d'un millier de villes en France et à l'international, en Europe et hors d'Europe. Elles protègent des événements d'ampleur et de renommée internationales à très haut risque.

Les barrières BAAVA ont été sélectionnées et sont utilisées sur des sites à très haut risque d'attaque, en particulier dans le nucléaire, l'industrie pétrochimique, ou sur des sites très sensibles. **Les barrières BAAVA sont utilisées dans le civil mais également pour la protection de très nombreux sites militaires.**

Les barrières **BAAVA** sont conçues et fabriquées à 100% en France.

Les noms **BAAVA, Barrières BAAVA, RAMCATCH, HALTBRAC Défense** sont des marques déposées à l'international. Ces marques ne peuvent être utilisées que pour la promotion de nos matériels.

La barrière amovible anti-véhicule bélier la plus performante au monde est française

Exigez la qualité et la performance, exigez une véritable **BAAVA**

En conséquence de l'**attentat de Nice en 2016**, les dispositions de **VIGIPIRATE** imposent aux collectivités ou organisateurs la mise en sûreté du domaine public contre les attaques de véhicule bélier.

Cette disposition n'est pas anodine, elle place toute attaque avec un véhicule bélier sous **la responsabilité exclusive du maire, voire des directeurs de service** en charge de l'organisation et de la mise en sûreté des événements.

Cette disposition génère de fait l'**obligation d'utiliser des matériels adaptés**, conçus pour répondre à cette problématique, efficaces et bien entendu **assurés en responsabilité civile**.

Ces responsabilités doivent vous **engager dans une véritable réflexion** quant à l'organisation des événements ponctuels ou réguliers, tels que les grands événements mais aussi parfois les marchés hebdomadaires, et leur **mise en sûreté**.

Nous vous accompagnons dans vos procédures d'analyse de risque et la détermination de vos besoins.





COMMUNE
DE
GRAVESON

BARRIERES
BAAVA

COMMUNE
DE
GRAVESON

BARRIERES
BAAVA

COMMUNE
DE
GRAVESON

BARRIERES
BAAVA

COMMUNE
DE
GRAVESON

BARRIERES
BAAVA

BAAVA 156 VL

BAAVA 156 VL

Le véritable arrêt par blocage et transfert de charge dans le sol

Véritable barrière à transfert de charge dans le sol: La **BAAVA 156 VL** est reconnue comme la **référence mondiale** avec des performances et une distance d'arrêt inégalée en crash-test de certification.

La plus courte distance d'arrêt au monde: La **BAAVA 156 VL** est la **seule barrière certifiée IWA 14 et PAS 68** offrant une distance d'arrêt inférieure à **6 mètres** en catégorie N1, pour un véhicule de 3,5 tonnes à 48 Km/h, avec 5,5 mètres (PAS68).

Sûreté et efficacité: Avec sa performance d'**arrêt total en 5,5 mètres** en crash-test de certification, la **BAAVA 156 VL** est à ce jour la barrière **la plus sûre et la plus efficace au monde**.

La **BAAVA 156 VL** est une véritable barrière à transfert de charge dans le sol pour un blocage réel du véhicule et non une barrière à friction qui glisse lors de la percussion.

Résistance à l'impact: Lors des crash-tests de certification, la **BAAVA 156 VL** a prouvé qu'elle **ne casse pas et reste unitaire**, garantissant ainsi un **niveau optimal de protection**.

Un véhicule maîtrisé au sol: La **BAAVA 156 VL** reste devant le véhicule et ne passe pas dessous lors de l'impact. Le véhicule reste au sol dans la barrière et ne s'envole pas...



Mise en échec d'une attaque réelle à la voiture bélier

Dans la nuit du 14 au 15 septembre 2018, une attaque à la voiture bélier a frappé la Féria des Vendanges à Nîmes. La voiture a tenté d'aller percuter une terrasse de brasserie restaurant où mangeaient une cinquantaine de personnes.

Le conducteur a tenté un passage en force malgré la présence des barrières **BAAVA**.

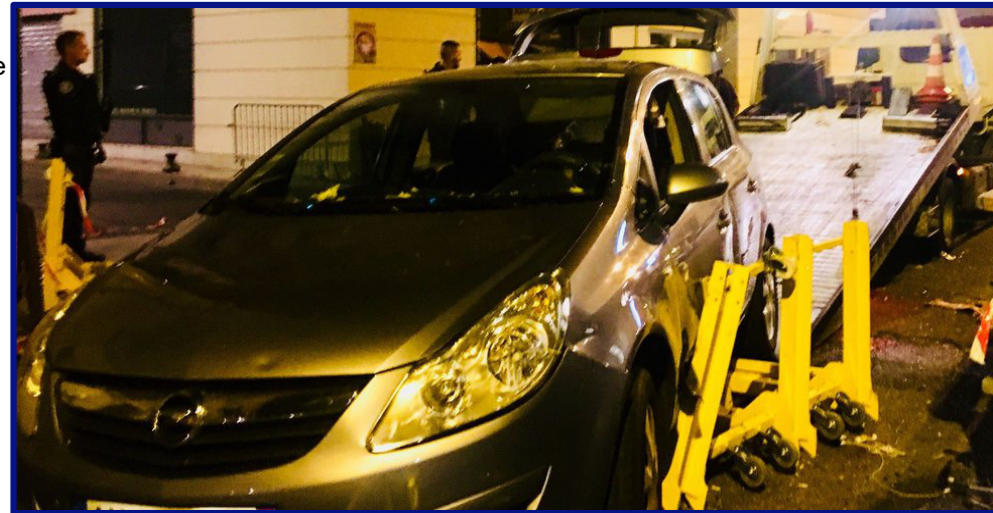
Les **barrières BAAVA** ont stoppé le véhicule en moins de deux mètres, faisant ainsi preuve de leur efficacité et évitant de nombreuses victimes, dans une configuration de deux demi-barrières de trois modules chacune.

C'est ainsi que les BAAVA 156 sont à ce jour les premières et seules barrières à avoir fait preuve de leur efficacité en situation réelle lors d'une véritable attaque.

Les **BAAVA 156** ont démontré toute leur efficacité en situation d'attaque avec un véhicule en accélération et un conducteur, accréditant nos thèses techniques.

Une efficacité saluée par les différentes autorités lors d'interviews pour les journaux télévisés. **Monsieur le préfet du Gard** vantait l'efficacité du dispositif en place et des **barrières BAAVA**.

Monsieur l'adjoint au Maire de la ville de Nîmes, en charge de la sécurité reconnaissait toute l'efficacité des **barrières BAAVA**, qui à son avis ont évité de nombreuses victimes lors de l'attaque (Vidéo QR Code "Attaque de Nîmes" en dernière page).



LE PONTET (84) Les BAAVA mettent en échec un délit de fuite

La commune du Pontet (84) utilise également les barrières **BAAVA 156VL**.

Lors d'un contrôle le 30 juin 2019, la Police Municipale se trouve confrontée à un délit de fuite. Pris en chasse par un équipage de Police Municipale, le conducteur prend la fuite à vive allure en direction de la fête votive et de ses manèges forains.

Le conducteur n'obtempère pas et refuse de s'arrêter.

Il y sera contraint en arrivant face aux **Barrières BAAVA** qui protègent le périmètre de la fête et les passants.

Véritablement dissuasives, les **BAAVA** l'empêcheront ainsi d'aller au contact des familles et des enfants présents et permettront l'interpellation du dangereux fuyard.

En activité depuis plus de 10 ans dans le domaine de la sûreté et de la protection de sites sensibles contre les actes de sabotage et de terrorisme, notre société est le seul fabricant européen de barrières amovibles anti-véhicule bélier à avoir exercé une activité dans la sûreté avant l'attentat de Nice en 2016.

Nous proposons une véritable analyse technique des besoins de mise en sûreté du domaine public lors des événements, dans le cadre de **VIGIPIRATE**.

Nos analyses techniques, juridiques, de prévention des risques et des responsabilités font de notre expertise technique l'une des plus abouties et des plus cohérentes.

Le niveau de risque implique une véritable maîtrise de l'ensemble des aspects de notre activité qui ne saurait se présumer, ni se résumer à la simple fabrication ou vente de barrières métalliques.

Dès 2017, les barrières BAAVA étaient lauréates du Prix de l'Innovation du Salon des Maires et des Collectivités 2017, avec la BAAVA 156. Véritable reconnaissance décernée par un jury de professionnels, élus, directeurs de services communaux, journalistes, spécialistes de la sûreté. **Un jury qui ne s'était manifestement pas trompé, puisque moins d'un an après les BAAVA 156 mettaient fin à une attaque qui se serait révélée meurtrière sans leur utilisation.**

Ne laissez pas de place au hasard

BAAVA 156 VL *La barrière française, référence mondiale*

Vous investissez pour garantir un niveau de sûreté élevé des personnes et des familles lors des événements communaux.

Dans un domaine aussi sensible et risqué que la sûreté et la protection des foules contre les véhicules bélier, **vous ne pouvez pas prendre le risque de vous tromper. Prenez le temps de comparer et de contrôler les dires des vendeurs.**

Certaines barrières cassent à l'impact lors des Crash-tests de certification.

Certaines barrières glissent au sol rendant peu probable leur efficacité en cas d'attaque réelle avec un véhicule en accélération.

Certaines barrières génèrent l'envol non contrôlé du véhicule lors de la percussioin créant un véritable risque dans l'environnement proche.

Certaines barrières passent sous le véhicule lors de l'impact avec le risque d'une poursuite du véhicule en accélération dans la foule.

La qualité de la barrière et son niveau de performance d'arrêt doivent être pris en compte et doivent primer sur toute autre considération..

Le critère efficacité est donc primordial et prioritaire dans votre choix.

Les barrières BAAVA 156 VL démontrent leur réelle efficacité en restant devant le véhicule et en ne glissant pas lors de l'impact. Elles assurent un véritable transfert de charge dans le sol, avec une distance d'arrêt total de 5,5 mètres (PAS68), sans envol du véhicule qui reste en ligne droite.

Les barrières BAAVA 156 VL ont également été testées en crash-test avec un véhicule 4 roues motrices en accélération permanente. Elles démontrent une nouvelle fois leur capacité à stopper un véhicule qui ne percute pas mais tente un passage en poussant les barrières.

C'est donc sur des faits techniques indiscutables que la **BAAVA 156 VL** s'impose comme étant la barrière N°1 au monde, la référence de sa catégorie.



Validité des certifications des barrières BAAVA en FRANCE

Une rumeur persistante et concurrente nous oblige à une mise au point concernant nos certifications IWA14 et PAS68.

Comme pour d'autres fabricants, les barrières **BAAVA** ont été certifiées par la Société AISICO SRL sur son site de Peretto, en Italie.

Dans le cadre des **dispositions européennes**, la société AISICO dispose des accréditations et des agréments obligatoires pour procéder à ce type de crash-test, délivrés par l'ACCREDIA en Italie (Organisme équivalent du COFRAC en France), sous le numéro LAB N° 0424.

La société AISICO est donc parfaitement habilitée à procéder à des crash-tests de certification IWA14 et PAS68.

La société AISICO procède à des crash-tests pour les plus grands fabricants internationaux de bornes anti-terrorisme, de road-blocker ou de dispositifs de retenue autoroutière.

Les certifications ainsi délivrées par AISICO sont de portée et de compétence internationales.

Les certifications produites par la société AISICO ont donc une valeur certaine en Europe, en France, et dans le monde.

Les Barrières BAAVA disposent sans contestation possible des certifications IWA 14 et PAS 68, valables en France, en Europe et dans le monde.

Chaque client est libre de son choix. Celui-ci doit se faire dans le respect de chacun, au regard de faits réels et non d'informations tronquées ou mensongères, et dans ce cas précis, dans les meilleures conditions de mise en sûreté des populations...

C'est donc à ce titre que nous publions un comparatif des certifications des différentes marques de barrières en page suivante, dans le respect du Code de la Consommation.

La réalité des certifications

Nous devons avant tout apporter quelques précisions relatives aux certifications IWA14 et PAS 68. Certains utilisent des termes erronés pour faire état de ces certifications, tels que homologation, norme ou réglementation.

A notre grand regret, il n'existe aucune homologation, aucune réglementation, ni aucune norme concernant les barrières mobiles anti-véhicule bélière, aucune exigence technique, ni aucune obligation de performance minimale.

Les certifications 14 et PAS68 sont uniquement des constatations de distance d'arrêt.

Nous invitons d'ailleurs les pouvoirs publics à réglementer, à définir des obligations de performance minimale, de distance d'arrêt maximale et de solidité à l'impact, mais aussi de largeur maximale des barrières utilisées lors des crash-tests.

Il nous paraît anormal de voir certaines barrières certifiées en très grande largeur pour ensuite être vendues et utilisées en petite largeur, avec moins de poids et moins d'agrippes au sol.

C'est la raison pour laquelle les **BAAVA** ont été certifiées en petite largeur, dans la configuration minimale. Il est effectivement plus sécurisant d'ajouter des modules que d'en enlever par rapport à la barrière testée en crash-test.

Nous rappelons que la certification ne vaut que pour la configuration de la barrière utilisée lors du crash-test, à l'exclusion de toute autre.

Du point de vue technique nous considérons que si l'ajout de modules n'est pas problématique puisque la barrière s'en trouve alourdie et avec davantage d'agrippes, le fait de supprimer trop de modules ou de largeur par rapport au crash-test dessert la performance de la barrière et influe négativement sur la distance d'arrêt.

Avant tout achat, nous vous conseillons vivement de vérifier la distance d'arrêt, le poids du véhicule et la largeur de barrière lors du crash test. Faites vous remettre l'attestation des certifications avec les vidéos des crash-tests et non les vidéos commerciales. Vérifiez si la barrière casse à l'impact, si elle glisse sur le sol, quelle largeur est utilisée pour le crash-test.

Explication de la phrase de certification

BSI-PAS68:2013 standard : Désignation du type de certification (PAS 68)

Portable Anti Ram Barrier : Désignation du type de matériel (barrière anti-véhicule bélière)

V/3500 (N1) : Poids du véhicule en Kg et catégorie du véhicule (N1) - N1 = 3,5 tonnes

48:90:5,5 : Vitesse d'impact (48Km/h) - angle de percussion (90°) - distance d'arrêt (5,5 m)

BAAVA 156 VL

Certifications internationales

(crash-test N° 024/18)

BAAVA est fier de communiquer les certifications internationales et les performances d'arrêt des barrières

Faire référence aux certifications oblige à faire état du poids du véhicule utilisé, de sa catégorie, de sa vitesse, de l'angle de percussion et surtout de la distance d'arrêt et des éventuelles projections de débris lourds.

Les informations de certification des **BAAVA 156 VL**, que nous communiquons ci-dessous et sur l'ensemble de nos dossiers et sites internet, devraient apparaître pour tout fabricant et sur tout document commercial ou dispositif faisant état d'une certification, ainsi que le numéro du crash-test.

Soyez vigilants...

BSI-PAS68:2013 standard: PAS68:2013 Portable Anti Ram Barrier V/3500 (N1)/48:90:5,5

IWA14-1:2013 standard: IWA14-1:2013 Portable Anti Ram Barrier V/3500 (N1)/48/90:6,5



BAAVA 156 VL

Comparatif barrières VL	BAAVA 156 VL	MIFRAM MVB3X	MIFRAM MVB2	MIFRAM MVB	BLOCK AXESS BLAX V1	BLOCK AXESS BLAX V2	TITAN BT150	Tableau réalisé suivant informations en notre possession au 30/11/2020de
Certifications internationales Reconnaissance internationale	OUI IWA14 - PAS68	OUI IWA14 - PAS68	OUI IWA14 - PAS68	NON CERTIFIÉE	OUI IWA14 - PAS68	OUI IWA14 - PAS68	OUI IWA14 - PAS68	
Largeur en certification Nombre de modules	2,40 ml 5 modules	4,30 ml 9 modules	4,44 mètres 9 modules	NON CERTIFIÉE	4,00 mètres 6 modules	4,06 mètres 7 modules	9,00 mètres 6 modules	Suivant vidéo de crash test
Catégorie de certification Poids du véhicule	N1 3500 Kg	M1 2500 Kg.	M1 2500 Kg	M1 2500 Kg	M1 1470 Kg	N1 3500 Kg	N1 3500 Kg	Suivant documentation
Vitesse du véhicule	48 Km/h	48 Km/h	32 / 48 Km/h	??	48 Km/h	48 Km/h	48 Km/h	
Distance d'arrêt PAS68 Distance d'arrêt IWA14	5,50 mètres 6,50 mètres	9,70 mètres 10,90 mètres	Non divulguées	Non divulguées	Estimation à + de 20 mètres	12,10 mètres 12,40 mètres	10,90 mètres 11,80 mètres	Suivant documentation
Bris de la barrière	NON	NON	NON		OUI	OUI	NON	Suivant vidéo de crash test
La barrière reste t-elle devant le véhicule en crash test ?	OUI	NON	NON	NON	NON	NON	OUI	Suivant vidéo de crash test
La barrière glisse t-elle en crash test ?	NON	Sous le véhicule	Sous le véhicule	OUI	Le véhicule Passe	OUI	OUI	Suivant vidéo de crash test
Zone de sécurité derrière la barrière (1 à 2 fois la distance d'arrêt en crash test)	5,50 à 11,00 mètres	9,7 à 19,40 mètres	Indéterminée ??	Indéterminée ??	Indéterminée ??	12,10 à 24,20 mètres	11,00 à 22 mètres	Distance d'arrêt exacte inconnue Zone de sécurité indéterminable
Durée de la garantie y compris attaque	A VIE et 5 ans pièces d'usure	??	??	??	??	??	??	??:Durée de la garantie non communiquée sur les documents
Assurance responsabilité civile dédiée au risque	OUI	??	??	??	??	??	??	??: Assurance spécifique non communiquée sur les documents

La publicité comparative a été admise initialement en France par la loi du 18 janvier 1992.

L'ordonnance no 2016-301 du 14 mars 2016, relative à la partie législative du Code de la Consommation a recodifié les articles qui forment désormais le cadre juridique standard de la publicité comparative. L'article L122-1 du Code de la consommation dispose que « toute publicité qui met en comparaison des biens ou services en identifiant, implicitement ou explicitement, un concurrent ou des biens ou services offerts par un concurrent n'est licite que si :

1° elle n'est pas trompeuse ou de nature à induire en erreur ; 2° elle porte sur des biens ou services répondant aux mêmes besoins ou ayant le même objectif ;

3° elle compare objectivement une ou plusieurs caractéristiques essentielles, pertinentes, vérifiables, représentatives de ces biens ou service dont le prix peut faire partie.

Le tableau comparatif proposé ci-dessus analyse objectivement des caractéristiques essentielles, pertinentes, vérifiables et représentatives de matériels

répondant au même besoin et ayant la même finalité.Ce comparatif est réalisé de bonne foi, il n'est ni trompeur ni de nature à induire en erreur. Les informations constituant ce comparatif ont été obtenues sur les sites internet, sur les brochures publicitaires ou attestations de certification des fabricants et sont vérifiables.

BAAVA 1800PL La seule véritable barrière Poids Lourds pour les risques au-delà de 7,5 tonnes



Mise en sûreté de la Foire Internationale de Marseille

Barrière Amovible Anti-Camion **BAAVA 1800PL**

De nombreux fabricants ont choisi de traiter le domaine poids lourds en proposant des barrières de conception en « L », du même type que notre BAAVA 156VL. Si cela peut s'entendre pour des PL de 7,5 tonnes de charge roulante, ces dispositifs nous apparaissent particulièrement légers pour traiter un véritable risque Poids Lourd au-delà de 7,5 tonnes de charge. Ceci présente un risque d'autant plus important que certains modèles se brisent en une multitude de morceaux lors des crash-tests, ou glissent au sol, rendant toute mise en sûreté très aléatoire malgré les certifications..

BAAVA propose la **BAAVA 1800PL**, une véritable barrière Poids Lourds, conçue pour faire face aux risques les plus sévères, même au-delà de 7,5 tonnes de charge à 48 Km/h.

La fabrication la plus imposante, la plus solide, la plus sûre contre les risques sévères d'attaque de camion poids lourds.

Une barrière qui ne casse pas et ne glisse pas en crash-test.

BAAVA vous propose la seule véritable barrière contre les Poids Lourds bénéficiant d'une conception spécifique pour les camions, d'une hauteur supérieure à un mètre vingt, qui soit modulaire et mobile sur ses roulettes amovibles.

Les barrières **BAAVA 1800 PL** sont composées de modules en "Y" reliés entre eux par des cadres de liaison rigide en tube, assemblés par fixation rapide boulonnée.

Les **BAAVA 1800 PL** sont équipées de roulettes amovibles rapidement actionnables par leviers.

Cette barrière dispose des certifications internationales IWA14, PAS68 et ASTM (USA), en catégorie N3/N3C, véhicule type 18 tonnes avec charge de 7,5 tonnes, à 50 Km/h lors du crash-test.

Cette barrière ne s'assemble pas par goupilles mais par boulonnage. Elle peut être sécurisée par des écrous spéciaux non démontables pour les sites sensibles sans présence humaine.

Elle peut bien entendu être utilisée en dispositif de nuit sans surveillance.

Les **BAAVA 1800PL** peuvent être traitées contre la corrosion par galvanisation à chaud, à la demande.

Cette barrière ne casse pas et ne glisse pas à l'impact en crash-test.

Cette barrière peut être gérée et transportée montée ou partiellement montée sur ses propres roues. Les barrières **BAAVA 1800 PL** peuvent s'installer dès quatre modules, sans limite de nombre. Elles disposent d'une réelle facilité de déplacement avec leurs roulettes orientables de grand diamètre et activables par levier.

Les **BAAVA 1800 PL** sont la solution par excellence pour la protection contre les Poids Lourds, alliant un poids de manipulation acceptable et une redoutable efficacité dans la seule véritable configuration pour les Poids Lourds.

Les **BAAVA 1800 PL** peuvent être installées par une personne seule et sans outillage spécifique.

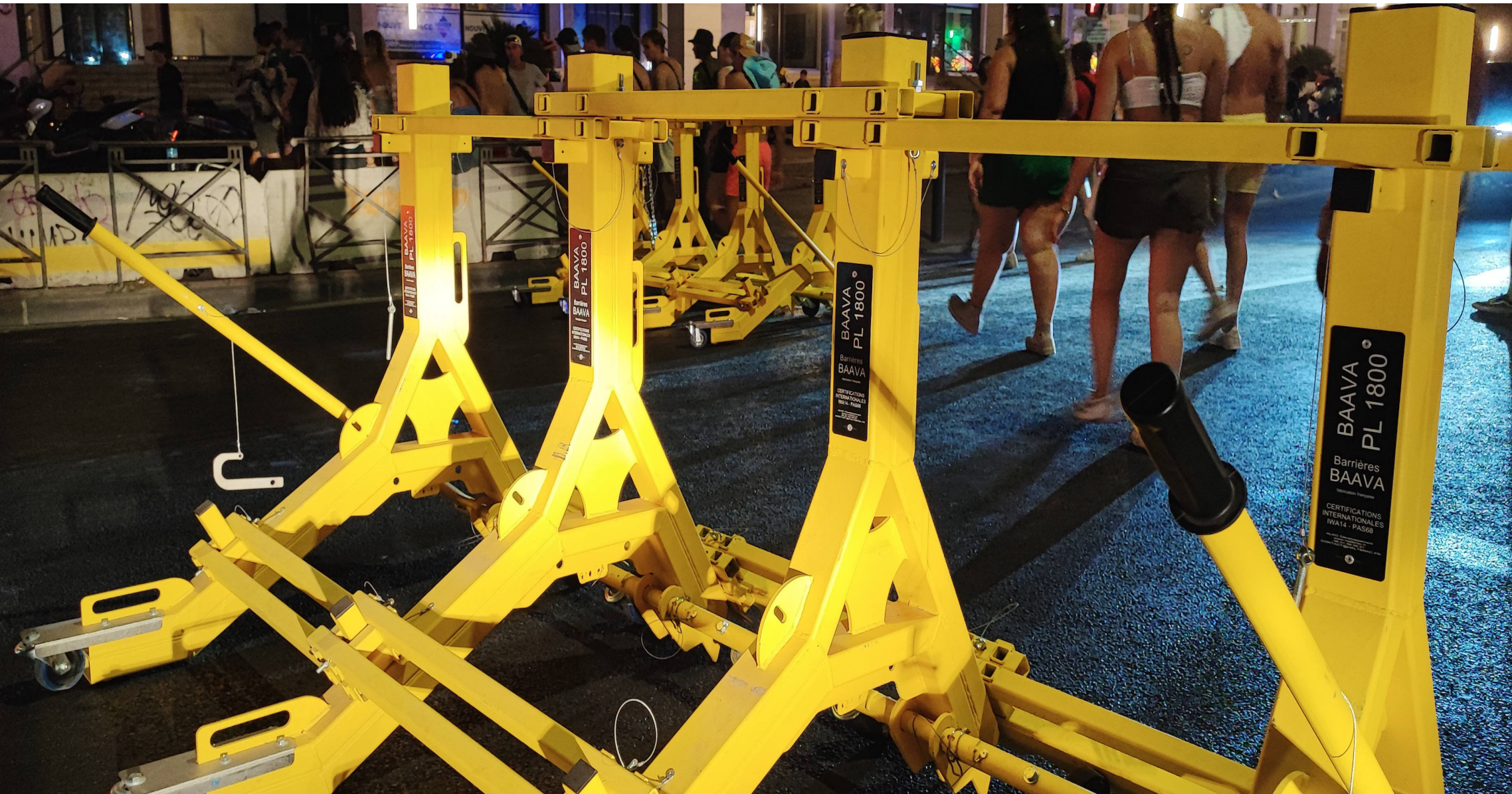
BAAVA 1800 PL



BAAVA

**Vous souhaitez acquérir des barrières Poids Lourds.
Prenez le temps de comparer et optez pour la barrière BAAVA 1800PL**

BAAVA 1800PL, La plus courte distance d'arrêt en Europe avec 17,9 mètres, 7,5 / 18 tonnes à 50 Km/h



Certifications Internationales

CRASH TEST N° 018/18



BAAVA Certifications **BAAVA 1800 PL**

Une véritable barrière Poids Lourds

La barrière **BAAVA 1800 PL** est une véritable barrière Poids Lourds, conçue pour être en capacité de stopper ou de ralentir fortement des camions de fort tonnage, même au delà de 7,5 tonnes en catégorie 18 tonnes, ou à plus de 50 Km/h.

La barrière **BAAVA 1800 PL** dispose bien entendu de toutes les certifications internationales, IWA14 et BSI-PAS68 en catégorie N3/N3C mais également la certification américaine ASTM F2656-15 / C730.

Imposante et réellement typée PL, cette barrière **BAAVA 1800 PL** est unique et sera l'âme de tout dispositif exigeant, réclamant une protection efficace contre les risques Poids Lourds les plus prononcés. Nous vous invitons à prendre connaissance de nos dossiers techniques pour le cadre d'utilisation de ces barrières (Energie / poids / vitesse).

Cette barrière ne glisse pas et ne casse pas lors des crash-tests de certification.

La **BAAVA 1800 PL** dispose à ce jour du meilleur niveau de certification des barrières modulaires PL mobiles fabriquées en Europe avec une distance d'arrêt de 17,90 mètres pour un camion de type 18 tonnes, avec une charge roulante de 7,5 tonnes à la percussioin, à 50 Km/h, soit une énergie cinétique légèrement supérieure à 723 kilojoules, en catégorie N3/ N3C.



BSI-PAS68:2013 standard: PAS 68: 2013 Portable Anti Ram Barrier V/7500 (N3)/48/90/17,9
ASTM F2656-15 standard: Barrier rating C730/7200-Pénétration rating P3
IWA 14-1:2013 standard: IWA 14-1: 2013 Portable Anti Ram Barrier V/7200 (N3C)/48/90/19,2



Nos clients et utilisateurs font aussi notre réputation

Découvrez quelques uns des clients BAAVA, qui font de notre marque le leader européen en terme d'implantation et le leader mondial en performances d'arrêt et en solidité

Les barrières BAAVA, c'est une implantation internationale, en Europe, aux USA, au Canada, sur le continent africain.

Les Barrières BAAVA et la marque BAAVA sont aujourd'hui synonymes de performances, de qualité, de conseils, d'expertises techniques qui en font les références incontestées pour la mise en sûreté contre les risques d'attaque avec un véhicule bélier.

N°1 en France, N°1 en Europe, les BAAVA sont devenues la protection incontournable contre les véhicules béliers.

Plus d'un millier de sites et de communes protégés en France.

Un parc locatif important, disponible sous quelques heures, pour des événements de courte durée à la journée ou de longue durée, à la semaine ou au mois.

Des clients prestigieux, industries, industrie nucléaire, collectivités locales, sociétés privées, des événements à haut risque, en France et en Europe, à la vente ou en location.

Un service clients haut de gamme unique et irréprochable, le conseil, l'expertise et la disponibilité confirment notre leadership.





La seule barrière utilisable sur les risques les plus sévères, comme avec la Direction Générale de la Police et de la Gendarmerie du Canton de Vaud - SUISSE. 240 Modules BAAVA 1800 PL, la seule utilisée pour la protection du Forum de DAVOS en SUISSE



BAAVA protège les plus grandes institutions internationales et les risques les plus sévères. Une véritable reconnaissance internationale.





PARIS EXPO
PORTE DE VERSAILLES
un site  VIPARIS



BAAVA

Chaque année, les **Barrières BAAVA** sont utilisées à l'occasion de plus de dix mille événements très variés et qui exigent le meilleur de la sûreté.

Marchés de Noël, ferias, festivals, vide greniers, événements sportifs, politiques, carnivals, Tour de France, 14 juillet, déplacements de personnalités, feux d'artifices, marchés, foires expositions, marathons...

Que ce soit en location ou à l'achat, les **Barrières BAAVA** vous offrent le meilleur de la sûreté anti-véhicule bélière avec les plus courtes distances d'arrêt au monde en crash test de certification, pour des barrières modulaires et mobiles.

VIPARIS, société gestionnaire des parcs d'exposition parisiens, dont le Parc des Expositions de Paris Porte de Versailles, leader européen du tourisme d'affaires, engage un nouveau partenariat avec les **Barrières BAAVA** depuis 2022, pour la sécurisation de ses sites.

Fort chaque année de 10 millions de visiteurs sur plus de 800 événements, **VIPARIS** offre à **BAAVA** une image à la hauteur de ses compétences, en faisant de notre société l'acteur N°1 incontestable en Europe, en nombre de personnes protégées par des barrières anti-véhicule bélière, en événements extérieurs et sur parcs d'exposition.

Avec plus de 200 événements et plus de 7,5 millions de visiteurs par an, Paris Expo Porte de Versailles est le plus important parc d'expositions français.

Les **BAAVA 156VL** ont été choisies pour assurer la sûreté des événements depuis novembre 2022, confirmant ainsi la place de leader des **Barrières BAAVA**.



FERIAS
DE
NÎMES
2018





Les risques les plus sévères sont protégés par BAAVA

Que ce soit dans l'industrie nucléaire ou dans le domaine militaire, les niveaux d'exigence imposés confirment que les Barrières BAAVA sont reconnues comme le matériel référence.

ITER
*International Thermonuclear
Experimental Reactor*



BAAVA - RAM CATCH

1800PL - ATB 1800

International certifications

IWA 14 - BSI PAS 68 - ASTM

ANTI TERROR BARRIERS



156VL - ATB 156

International certifications

IWA 14 - BSI PAS 68



ANTI TERROR BARRIERS
RAMCATCH
BAAVA

Made in France

RAMCATCH
BARRIER

RAMCATCH
BARRIER

RAMCATCH
BARRIER

RAMCATCH
BARRIER



BAAVA - Expositions et salons internationaux

Les barrières BAAVA sont présentes chaque année sur de nombreux salons français et internationaux, en Europe et aux USA.

Cette visibilité internationale permet aux Barrières BAAVA d'être reconnues internationalement pour leurs qualités et leur fiabilité, et d'être utilisées dans de très nombreux pays pour des protections civiles ou militaires de très haut risque.



Achetez français, comparez réellement

Quelques raisons de choisir **BAAVA**

La sûreté des populations ne supporte pas d'erreur. BAAVA propose des barrières faisant référence dans le domaine, ainsi qu'une expertise technique de haut niveau indispensable pour la cohérence et la performance des dispositifs.

BAAVA, Les plus sûres, les plus efficaces, les plus performantes

BAAVA, La plus courte distance d'arrêt au monde en VL

BAAVA, Une véritable barrière Poids Lourds

BAAVA, La plus courte distance d'arrêt européenne en PL

BAAVA, Des barrières qui ne glissent pas, qui ne cassent pas

BAAVA, Des durées exceptionnelles de garantie, à vie pour les structures

BAAVA, Des tarifs adaptés et parmi les moins chers, des conditions uniques

BAAVA, Des offres commerciales inédites et des services uniques

BAAVA, Une assurance responsabilité civile dédiée au risque

BAAVA, Une véritable expertise technique et un conseil reconnu

BAAVA, Une conception et une fabrication 100% française

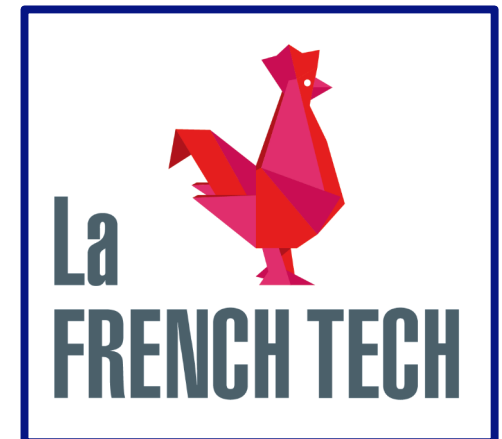
BAAVA, Utilisées par plus d'un millier de mairies en France et en Europe

BAAVA, Utilisées sur les sites industriels à risques majeurs

BAAVA, Aucun intermédiaire entre le fabricant et l'acheteur

Les conséquences d'une attaque avec un véhicule bélier ou d'un accident lors d'un événement sont trop lourdes pour traiter ce besoin à la légère. En procédant à une analyse réelle des différents matériels disponibles, à une véritable comparaison technique, performances d'arrêt, distance d'arrêt, solidité des barrières à l'impact, qualité de fabrication, durée de garantie, qualité des peintures, facilité et rapidité de montage, facilité de mobilité, services, assurances, alors comme plus d'un millier de clients et utilisateur vous choisirez et accéderez à la barrière référence BAAVA

Choisissez **BAAVA**



Mobilité exceptionnelle pour les BAAVA

La mobilité des barrières est un aspect technique important à ne pas négliger lors de l'achat.

BAAVA, La barrière devient un véritable chariot, sans la contrainte d'un chariot

La mobilité de la barrière pour le passage des secours en cas de besoin est rendue obligatoire par **VIGIPIRATE**.

VIGIPIRATE impose que les dispositifs de mise en sûreté contre les véhicules béliers puissent être ouverts en cas de besoin de passage d'un véhicule de secours. Il est donc impératif que les barrières soient mobiles rapidement et facilement.

La mise en oeuvre de la mobilité doit être aisée, le déplacement de la barrière facile et rapide même pour une personne seule.

La technique utilisée pour la mobilité ne doit pas engendrer de faille dans le dispositif de sûreté.

Toutes ces conditions sont réunies sur les **Barrières BAAVA** pour en faire les barrières les plus mobiles dans leurs catégories.

Pour cela, nous utilisons des axes double roulettes orientables à l'arrière, offrant une grande stabilité de la barrière et une qualité de roulement exceptionnelle.

Les roulettes utilisées sur les **BAAVA** sont indéformables, en caoutchouc naturel, garantissant une très bonne résilience de la bande de roulement.

Une roulette avant, permet une mobilité aisée même en rotation à 360° par une seule personne ou en grande largeur.

Les axes de roulettes ne peuvent être actionnés que par des leviers de manœuvre offrant ainsi une maniabilité totale et une grande sécurité du système contre les éventuels déplacements par des personnes non autorisées.

Les leviers sont actionnés par une seule personne, ils sont bloqués par un moyen rapide. Ils permettent de libérer l'usage des deux mains pour déplacer la barrière.

Plusieurs autres techniques existent:

Roulettes permanentes sur les modules, présentant le risque que la barrière soit déplacée par des personnes non autorisées, en particulier lorsqu'il n'y a pas de surveillance.

Roulettes sur les modules, à activer à chaque passage, une par une. Solution longue à mettre en place, contraignante d'utilisation pour les personnels avec une activation au ras du sol.

Le second point important pour la mobilité des barrières porte sur leur gestion et leur mise en place sur site.

Même si les **BAAVA** offrent une possibilité de montage rapide, nous travaillons en permanence à l'amélioration de nos matériels pour une plus grande facilité d'utilisation, de transport, de montage ou de mise en place.

Les **Barrières BAAVA** ont été les premières barrières anti-véhicule béliers à pouvoir être gérées et transportées sans être démontées, en barrière complète ou en demi-barrière.

Leur qualité de déplacement permet de les acheminer par roulage sur les sites à protéger, permettant ainsi un gain de temps au montage et au transport.

La mobilité exceptionnelle des **Barrières BAAVA** vous permet de les gérer comme de véritables petits chariots, **sans la contrainte d'un chariot**.

Les modules **BAAVA** peuvent aussi être gérés en racks.

Ils sont alors chargés et transportés dans leur rack pour un montage complet sur site.

Découvrez nos nouveaux modes de montage rapide.

Nous vous invitons à échanger de vive voix sur l'ensemble des possibilités que nous proposons et d'étudier en commun la solution la plus adaptée pour vos services au regard des moyens humains et matériels de votre commune.





RACK de rangement et de transport

Pour la gestion de vos barrières et modules, **BAAVA** vous propose une gamme de racks adaptés aux différents modules mais également à vos besoins quantitatifs.

Les racks sont manoeuvrables par transpalette ou par chariot élévateur.

Rack **BAAVA1800 PL** de 4 à 8 modules, Racks **BAAVA 156 VL** par 5, 6, 7, 10, 12, 14 modules suivant vos besoins.

Nos racks sont livrés en acier galvanisés non peints. Comme les modules, ils peuvent être peints avec la couleur de votre choix sur simple demande.

N'hésitez pas à nous contacter pour étudier vos besoins et adapter une stratégie de gestion des barrières. De nombreuses possibilités vous sont proposées pour une gestion efficace de votre parc de barrières **BAAVA**, en fonction des moyens matériels de vos services techniques.



BAAVA GARANTIES ET ASSURANCES

BAAVA, des matériels 100% garantis

Une nouvelle fois les Barrières BAAVA s'affirment comme le leader du marché en offrant un niveau de garantie exceptionnel. Toutes nos barrières sont garanties à vie, y compris en cas d'attaque ou d'accident, et les pièces d'usure sont garanties cinq années.

La garantie à vie BAAVA vous assure une tranquillité d'esprit tout au long de la vie des barrières et la certitude d'un suivi permanent de nos pièces détachées.

BAAVA, notre activité 100% assurée en Responsabilité Civile Professionnelle

Cette assurance garantit les clients contre toute défaillance d'un fournisseur lorsque sa responsabilité civile est engagée.

Nous rappelons que dans le cadre du Code des marchés publics, les attributaires doivent obligatoirement être assurés. Les sociétés sont généralement couvertes en Responsabilité Civile Professionnelle pour l'activité de la vie courante de l'entreprise, pour des risques basiques.

Pour la fabrication ou la vente de barrières anti-véhicule bélier, les sociétés contractant avec les collectivités, ou les clients privés, doivent être assurées avec une Responsabilité Civile spécifique, dédiée au risque.

L'importance du risque induit par la mise en sûreté de foules et des événements, le cadre de **VIGIPIRATE** et la lutte contre le terrorisme génèrent de fait l'obligation d'une **Assurance Responsabilité Civile Professionnelle dédiée au risque à garantir**.

L'importance et la nature des risques ne peuvent pas se prédire par l'assureur. Ils sortent des risques traditionnels de la vie des entreprises. Il est impératif que la nature du risque soit déclarée à l'assureur et que celui-ci l'accepte et en fasse mention dans le contrat d'assurance et sur l'attestation.

A défaut, un contrat d'assurance Responsabilité Civile basique ne garantirait pas le risque en cas de besoin.

Il est donc nécessaire pour les utilisateurs de se faire remettre une attestation claire définissant les risques garantis et plus particulièrement ceux inhérents aux barrières anti-véhicule bélier.

Notre société est assurée pour ce risque auprès d'une compagnie française majeure.

Nous remettons une attestation de notre compagnie d'assurance sur simple demande.



BAAVA 156 VL



**Barrières BAAVA 1800 PL
VILLE DE LAUSANNE - POLICE DE LAUSANNE**



BAAVA

L'assurance d'une véritable barrière PL, de conseils et d'une expertise pour une mise en sûreté optimale de vos sites



BAAVA



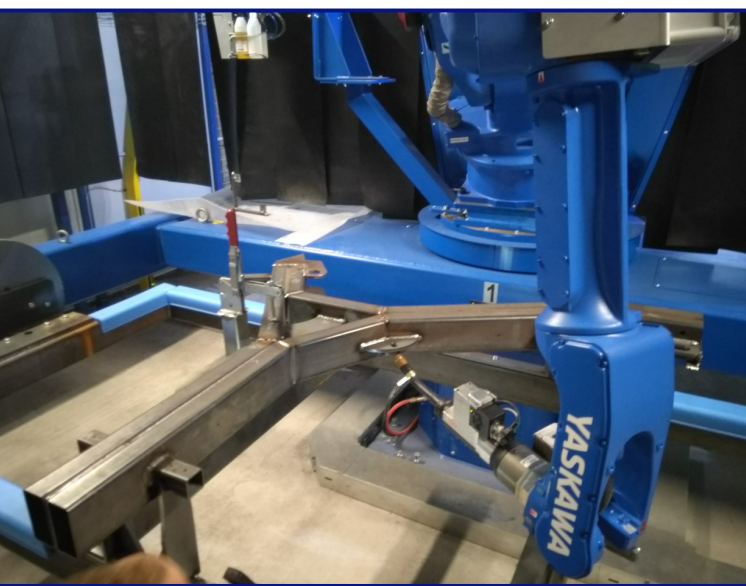
Une usine ultra moderne pour produire les Barrières **BAAVA** en France

Conçues et développées en interne par notre société **HALTBRAC Défense**, les barrières sont fabriquées avec l'un de nos partenaires sur le site de la Zone Industrielle de Rousset dans les Bouches du Rhône. Plusieurs milliers de mètres carrés de bâtiments neufs et modernes accueillent un parc très complet de machines permettant l'usinage et la fabrication des **Barrières BAAVA**, avec un très haut niveau de qualité et d'exigences techniques.

Bureau d'étude, découpe laser, découpe laser tube, poinçonneuse, découpe plasma, oxycoupage, atelier de soudure, cabine de grenailage automatisé, robot de pliage, atelier de peinture par thermolaquage, et depuis peu un robot de soudure garantissent la grande qualité de soudage des **Barrières BAAVA**.

Le robot de soudure a permis de renforcer notre capacité de production et de répondre à la très forte demande de **BAAVA** en France et à l'international. Régularité et qualité des soudures, même en grande quantité de production, avec l'assurance d'uniformité de l'ensemble des modules et d'une qualité irréprochable.

La qualité de fabrication de nos matériels devant assurer la sûreté des populations est prise très au sérieux.



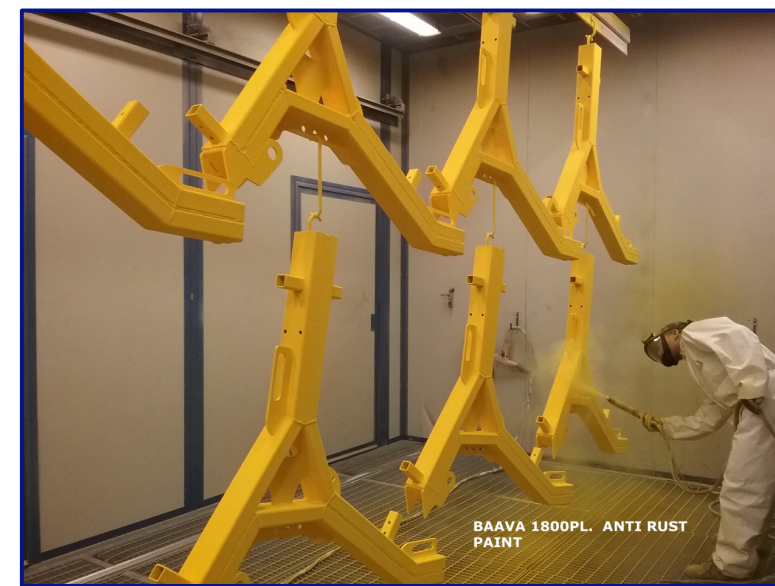
C'est cette grande qualité de fabrication et d'excellence française qui permet à **BAAVA** de proposer des barrières anti-véhicule assassin offrant des performances exceptionnelles et uniques avec la plus courte distance d'arrêt au monde en crash test avec un véhicule de 3,5 tonnes.

BAAVA, ce sont également des conditions de garantie longue et avantageuse pour nos clients avec l'assurance d'un matériel robuste fait pour durer.

Les **Barrières BAAVA** démontrent avec brio que les matériels produits en France savent être plus performants que la concurrence internationale.

En produisant exclusivement en France, **BAAVA** participe à la sauvegarde de l'emploi industriel.

En achetant **BAAVA**, vous contribuez à l'emploi en France.



Pourquoi acheter des barrières BAAVA ?

Plus que du commerce, une philosophie

Si pour certains fabricants ou revendeurs, le marché de la barrière anti-véhicule bélière est apparu comme une véritable opportunité commerciale avec des tarifs frôlant les sommets, **les Barrières BAAVA ont toujours pratiqué une politique tarifaire basse, raisonnable et respectueuse des collectivités.**

Cette pratique a permis aux **Barrières BAAVA** de se positionner comme l'un des acteurs le plus économique du marché tout en offrant la meilleure performance mondiale d'arrêt, un niveau de qualité irréprochable, des services uniques et innovants.

Sans aucun doute, le meilleur rapport performance / prix / services.

Par ces pratiques tarifaires contrôlées depuis 2016, nous avons œuvré à la baisse généralisée des prix de plusieurs fabricants étrangers implantés commercialement en France mais qui fabriquent dans leur pays.

Les **BAAVA** sont produites à plusieurs milliers d'exemplaires chaque année en France.

Bien que régulièrement sollicités pour délocaliser notre production vers des pays à faible coût de production, nous nous opposons à toute proposition de délocalisation avec la plus grande vigueur.

Notre société est française, nous avons la chance de travailler avec les collectivités et plus particulièrement les mairies que nous remercions pour leur confiance.

Nous considérons que nous avons l'obligation morale de produire en France et ainsi de participer à la sauvegarde de l'emploi et des entreprises locales.

Depuis des années, et plus encore dans cette période mouvementée, chacun de nous peut constater le mal que représentent les délocalisations, génératrice de pertes d'emplois..

L'économie française et l'industrie ont besoin d'être défendues. Nous appelons les élus et décideurs, qui s'indignent à juste titre des fermetures d'usines et des délocalisations sauvages lorsqu'elles touchent leur région, leur département ou leur ville en brisant l'outil de production et en laissant de trop nombreuses personnes sans emploi et souvent sans avenir, **à prendre prioritairement en considération la fabrication française de haut niveau de qualité.**

Nos matériels, fabriqués en France, n'ont rien à envier à d'autres productions étrangères. A chaque fois qu'un matériel produit en France est équivalent ou supérieur à ses concurrents étrangers, la préférence doit être nationale. Comparer, c'est acheter français.

Optez pour la barrière la plus efficace,

Optez pour la barrière française



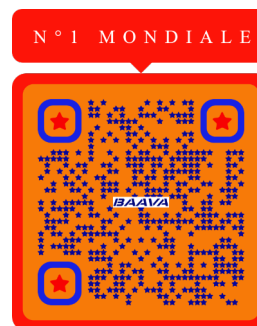
Accédez rapidement à nos sites internet et à nos vidéos sur votre téléphone



Site HALTBRAC
BARRIERES BAAVA



CRASH TEST 1
BAAVA 156 VL



CRASH TEST 2
BAAVA 156 VL



CRASH TEST 3
BAAVA 156 VL



CRASH TEST
BAAVA 1800 PL



Site BAAVA
BARRIERES BAAVA



ATTAQUE REELLE
NIMES 2018



BAAVA TF1
REPORTAGE



TEMOIGNAGE
CLIENT



MOBILITE
BAAVA 156 VL

La mise en sûreté de vos événements ne peut pas dépendre du hasard

Nous remercions l'ensemble de nos clients et utilisateurs qui depuis 2016 font confiance à BAAVA

Protéger ses populations, c'est choisir la meilleure performance d'arrêt, la plus sûre, la plus efficace

C'est choisir
BAAVA



www.haltbrac.fr

www.baava.fr

BAAVA FRANCE

Siège social
1, Rue de Stockholm
75008 PARIS
FRANCE
Siret: 91279586100018

Barrière BAAVA

Tél: 06.01.59.09.67 / +33 601 590 967 - Email: baavafrance@baava.info

BAAVA FRANCE

Siège Administratif
600, Route de Marseille
18, Lot Plein Soleil
13080 AIX EN PROVENCE
Siret: 91279586100026